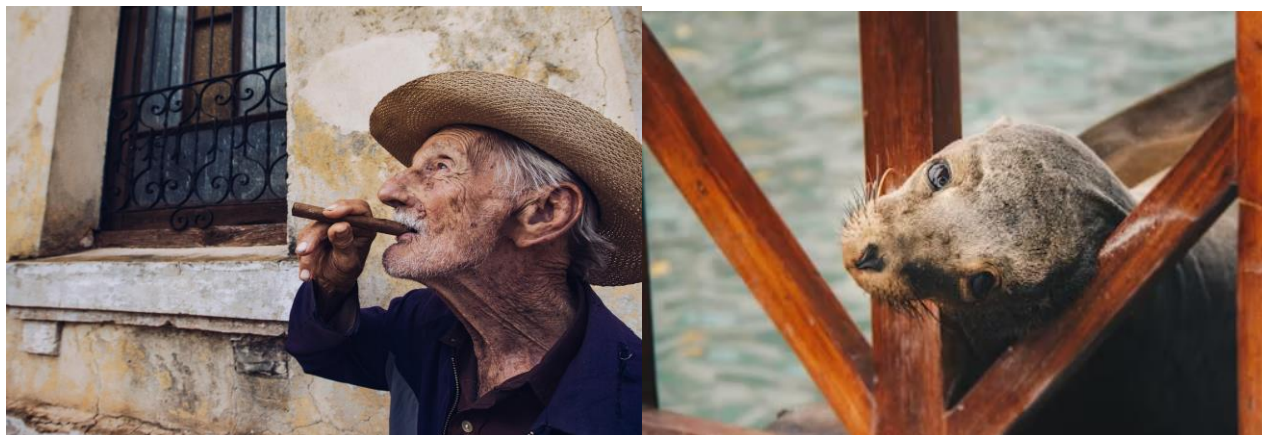


# Ecuador e Galapagos

## Un viaggio nel tempo in un Mondo in miniatura

21 giugno – 4 luglio 2026



Un viaggio che è un abbraccio alla meraviglia. **L'Ecuador**, piccolo solo sulla carta, custodisce in sé la ricchezza di **un intero continente**: le vette andine con villaggi sospesi nel tempo, mercati colorati, città coloniali come **Quito e Cuenca**, la foresta amazzonica con la sua vita nascosta, e le comunità indigene che mantengono vive culture antichissime.

E poi le **isole Galápagos**, autentico laboratorio vivente della natura: animali unici al mondo, paesaggi vulcanici, acque trasparenti e una biodiversità che incanta e commuove. In questi luoghi tutto parla di origine, equilibrio e rispetto.

Un'esperienza intensa, tra paesaggi sorprendenti e incontri autentici, per chi cerca **un viaggio che arricchisce, educa e lascia traccia nel cuore**.

### Programma

**21 giugno, domenica BOLOGNA – MILANO – ROMA / MADRID / QUITO: ARRIVO A QUITO**

Ci troviamo nell'aeroporto prescelto per il disbrigo delle operazioni d'imbarco e partiamo la mattina presto con volo di linea Iberia per Madrid, dove ricompattiamo il gruppo e

proseguiamo alle ore 12.00 per Quito dove arriviamo alle ore 16.15 (ora locale). Incontriamo la guida e ci trasferiamo in albergo, sistemazione, **cena** e pernottamento.

## **22 giugno, lunedì** QUITO / META' DEL MONDO: LA LINEA DELL'EQUATORE

Prima colazione in albergo. Mattinata dedicata alla scoperta di **Quito**, splendida città coloniale che vanta il centro storico più grande **dell'America Latina**, dichiarato Patrimonio dell'Umanità dall'Unesco, ricco di architetture dagli aspetti più diversi. Possiamo ammirare la Cattedrale, che si affaccia sulla Piazza dell'Indipendenza, il Monastero di San Francesco, che rappresenta uno dei più importanti monumenti religiosi del Sud America, e la bella chiesa della Compagnia del Jesus. Pranzo libero in corso di escursione. Nel pomeriggio partiamo verso nord, alla volta della **Metà del Mondo**, dove nel 1736 una spedizione scientifica francese stabilì **la latitudine 0°00'00**, che traccia **la linea equatoriale** della Terra. Visitiamo il Museo Etnografico all'interno del monumento. Rientriamo poi a Quito, per la **cena** e il pernottamento in albergo.

## **23 giugno, martedì** QUITO / OTAVALO: CONOSCIAMO LE FAMIGLIE QUICHUA

Questo giorno visitiamo la provincia di **Imbabura**, conosciuta come la "**provincia dei laghi**": attraversiamo colorate vallate punteggiate di villaggi e dominate dall'imponente cordigliera delle Ande. Il mercato di **Otavallo** è un microcosmo speciale, punto d'incontro di ecuadoriani dall'abbigliamento elaborato e dai modi gentili, realtà tutta particolare e ben lontana da quella in cui siamo abituati a vivere. Osserviamo la vendita di prodotti immersi nella magica arte della contrattazione. Tempo a disposizione per scoprire questa particolarissima realtà. Pranzo libero in ristorante in corso di visite. Nel pomeriggio raggiungiamo la laguna di **Cuicocha**, situata alle pendici del vulcano **Cotacachi**, con le sue acque di un blu splendido; tempo per goderci un giro in barca. Infine, raggiungiamo la comunità delle **famiglie Quichua**, villaggio ai margini dell'Amazzonia, che ci introduce alle loro tradizioni. **Ceniamo e pernottiamo\* presso le abitazioni attigue a quelle delle famiglie.**

(\***NOTA:** si tratta di camere dotate di servizi privati come in un hotel. Consigliamo, per rendere la sistemazione più semplice nelle abitazioni a voi designate, di preparare per questo pernottamento il minimo indispensabile per la notte e il giorno successivo, lasciando la valigia grande sul pullman).

## **24 giugno, mercoledì** OTAVALO / COTOPAXI: VIVIAMO LA COMUNITA' QUICHUA

Al mattino, dopo la colazione sempre in comunità, partecipiamo ad un'attività agricola insieme alla comunità e impariamo anche a tessere e ricamare come le donne usano fare. Raggiungiamo poi **Machachi** – pranzo libero durante il trasferimento - dove ci sistemiamo in un lodge vicino al Vulcano **Cotopaxi** per la **cena** e il pernottamento.

## **25 giugno, giovedì** COTOPAXI / BANOS: LA LAGUNA AI PIEDI DEL COTOPAXI

Dopo la colazione, raggiungiamo il vulcano **Cotopaxi**, uno dei più attivi e il più alto del mondo. All'arrivo facciamo una passeggiata intorno alla **laguna di Limpiopungo**, che ci permette di ammirare il vulcano nella sua maestosità! Partiamo poi per **Banos**, dove sostiamo al punto panoramico di San Francisco per contemplare il viale dei vulcani: **un panorama** unico in particolar modo sul **vulcano Tungurahua**, che gli indigeni chiamano *Mamá Tungurahua*. Per chi ama l'avventura e le esperienze adrenaliniche, abbiamo l'opportunità di salire **sull'altalena della Fine del Mondo**, un'attrazione situata accanto alla Casa del Arbol: qui possiamo dondolarci sopra il precipizio e sorvolare il paesaggio



ecuadoriano! Pranzo libero in corso di escursione. Sistemazione in albergo, **cena** e pernottamento.

### 26 giugno, venerdì **BANOS / RIOBAMBA: IL PUNTO PIU' VICINO AL SOLE**

Prima colazione e visita alla **cascata Manto de la Novia**, che può essere sorvolata con una **tarabita** (una speciale imbragatura). Sosta per il pranzo libero e quindi partenza per raggiungere la provincia del Chimborazo. All'arrivo ammiriamo il famoso **vulcano Chimborazo**, noto anche come il punto più vicino al sole, qui facciamo un'escursione fino a 4800 metri sul livello del mare, raggiungendo in pullman il rifugio. C'è la possibilità, per chi lo desidera, di raggiungere a piedi il rifugio Whympet (5030 mt), un'esperienza unica sul re delle Ande. Proseguiamo per **Riobamba**, dove ci sistemiamo in un albergo rurale per la **cena** e il pernottamento.

### 27 giugno, sabato **RIOBAMBA / CUENCA: LE PIANTAGIONI DI QUINOA**

Prima colazione in albergo. Attraversando magnifici paesaggi verso Cuenca, sostiamo presso una **comunità dedita alla produzione di Quinoa**, un prodotto tipico delle Ande: insieme a loro visitiamo le piantagioni e assaggiamo una bevanda tipica. Pranzo libero. Proseguiamo verso sud, dove incontriamo lungo il percorso il **Naso del Diavolo**, la linea ferroviaria considerata la più difficile al mondo. Nel pomeriggio sostiamo alle **rovine Incas di Ingapirca**, i resti archeologici più famosi del paese. Questa cittadella fu costruita nel V secolo, lungo il percorso inca che metteva in comunicazione Quito con Cuzco: il tempio solare e le edificazioni dei dintorni sono simili al sistema costruttivo della capitale **inca**, Cuzco. Raggiungiamo **Cuenca** in tempo per ammirare uno splendido panorama sulla città dal belvedere di **Turi**. Ci sistemiamo in albergo per la **cena** e il pernottamento.

### 28 giugno, domenica **CUENCA: BALCONI, FIORI E CAPPELLI**

Prima colazione in albergo. Giornata dedicata a una delle **più belle città del Paese**, fra le altre cose **Patrimonio Unesco**: caratteristiche viuzze, palazzi abbelliti da graziosi balconi in ferro battuto e piazze piene di vita e colore. Visitiamo i luoghi più rappresentativi, tra cui la Piazza San Sebastian, il mercato dei fiori e il Monastero dell'Immacolata Concezione, al cui interno è conservata una splendida collezione d'arte sacra. Pranzo libero. Il pomeriggio prevediamo La Vecchia e Nuova Cattedrale, il Museo di Arte Moderna e il Museo del Cappello con la visita ad un laboratorio di **cappelli Panama**. **Cena** e pernottamento in albergo.

### 29 giugno, lunedì **CUENCA / GUAYAQUIL**

Prima colazione e trasferimento a **Guayaquil**. Attraversiamo lo spettacolare **Parco Nazionale del Cajas**, che con i suoi oltre 230 specchi d'acqua, tra piccoli laghi e lagune di varie dimensioni, offre un paesaggio davvero magico. Questo tragitto, che scende da 4000 metri di altitudine sino al livello del mare, consente di apprezzare la varietà di paesaggi che si susseguono, con ambienti diversi che cambiano man mano che la strada scende dalle zone del paramo sino alla costa tropicale, attraversando piantagioni di banane e di cacao. **Pranzo** in corso di viaggio. **Guayaquil**, nota come la "perla del Pacifico", ha avuto la sua epoca d'oro alla fine del XVI secolo, come uno dei cantieri navali più importanti della costa del pacifico sudamericano. Visitiamo il Parque Centenario, dedicato all'indipendenza della città, e il quartiere de Las Penas, risalente al XIX secolo, per terminare con una passeggiata sul bel molo Malecon 2000, che costeggia il fiume Guayas fino alla monumentale Rotonda agli eroi della liberazione dell'America del sud. *Cena libera*, pernottamento in albergo.



### 30 giugno, martedì **GUAYAQUIL / ISOLE GALAPAGOS / SANTA CRUZ: IL PARADISO TERRESTRE**

Trattamento di pensione completa. Raggiungiamo molto presto l'aeroporto Mariscal Sucre per il **volo verso le Isole Galapagos**. Arriviamo all'aeroporto di **Baltra** dove siamo accolti dalla nostra guida naturalistica. Dopo aver attraversato il canale di Itabaca, visitiamo **Los craters gemelos**, una formazione geologica abitata da uccelli nativi delle isole. Sosta successiva nella parte superiore di quest'isola, dove possiamo accedere a un ranch che si occupa di riforestazione dell'isola e dove possiamo partecipare alla piantumazione del nostro albero. In questo luogo vivono le famose **tartarughe giganti** conosciute come **Le Galapagos**, che possiamo osservare nel loro stato naturale. **Pranzo in ristorante**. Escursione poi nei tunnel di lava, che ci riporta ai tempi delle eruzioni vulcaniche. Nel pomeriggio scendiamo a Puerto Ayora, sistemazione in hotel, cena libera e pernottamento.

### 1 luglio, mercoledì **SANTA CRUZ / ISABELA ISLAND: FENICOTTERI, SQUALI E TARTARUGHE MARINE**

Prima colazione in hotel. Oggi ci dirigiamo verso l'isola più grande delle Galapagos: **Isabela Island**, con le sue bellissime spiagge turchesi e la sua biodiversità (in barca, 2 ore circa). Visitiamo la laguna dei fenicotteri, per osservare le specie di uccelli nel loro stato naturale, in particolare l'uccello rosa che dà il nome a questo luogo. **Pranzo in ristorante**. Nel pomeriggio raggiungiamo *Concha de Perla*, un caratteristico sito naturale per nuotare e fare snorkeling. A seguire facciamo un'escursione in barca attraverso la baia dell'isola, dove possiamo osservare specie animali autoctone come leoni marini, pinguini delle Galapagos e iguane marine; un breve tour a piedi ci porta a **Tintoreras**, dove possiamo vedere una specie di squali conosciuta come Tintoreras e, *per chi lo desidera, è possibile fare snorkeling*: qui si osservano specie uniche e colorate di pesci e tartarughe marine, si può nuotare con loro. Cena libera e pernottamento a Isabela.

### 2 luglio, giovedì **SIERRA NEGRA / SANTA CRUZ: TREKKING TRA I VULCANI**

Prima colazione in hotel. Oggi saliamo alla **Sierra Negra**, la seconda caldera attiva più grande del mondo, con una passeggiata (3 ore circa, ma fattibile per tutti, anche per chi non è allenato) attraverso terreni di lava perenne e sabbia, in un ambiente naturalistico impressionante. Rientriamo a Puerto per imbarcarci e salpare per Santa Cruz. **Pranzo con cestino pic nic**. Al nostro arrivo abbiamo il *pomeriggio libero* per visitare la cittadina, che offre molti spunti per acquisti e scorci fotografici, oltre che mercati di vario genere, in particolar modo di pesce. **Cena** e pernottamento a Puerto Ayora.

### 3 luglio, venerdì **ESCURSIONE: LE ISOLE DISABITATE**

Prima colazione in hotel. Oggi conosciamo una delle incantevoli isole disabitate delle Galapagos: **Seymour Norte o Plazas oppure Bartolomé**. Durante il tragitto facciamo delle soste, come nella famosa spiaggia di **Bachas**, un luogo dove si può nuotare e fare snorkeling con specie acquatiche uniche. Arrivati su una di queste isole disabitate, la nostra guida naturalistica ci guida nel conoscere da vicino specie come: le sule piediazzurri, le fregate con il collo rosso che gonfiano durante il corteggiamento, i cormorani, le iguane colorate che solo qui si trovano oltre ad altri piccoli e grandi rappresentanti che qui vivono indisturbati! Pranziamo a bordo della nostra barca e poi facciamo rientro a Puerto Ayora, **cena** e pernottamento.



#### 4 luglio, sabato **GALAPAGOS / QUITO / PARTENA**

Al mattino, dopo la prima colazione, visitiamo il **Centro di Interpretazione Charles Darwin**, per conoscere gli incubatoi di alcune specie e il lavoro che questa **Fondazione** svolge a favore della conservazione di queste specie autoctone. Ci trasferiamo in tempo utile in aeroporto per il volo delle ore 12.45 per Quito, dove arriviamo alle ore 15.15. Cambiamo aeromobile e alle ore 17.50 proseguiamo per Madrid. Pasti e pernottamento a bordo.

#### 5 luglio, domenica **MADRID / BOLOGNA – MILANO – ROMA**

Arriviamo alle ore 11.25 a Madrid e cambiamo aeromobile per proseguire nel pomeriggio verso gli aeroporti di destinazione. Arrivo per tutti in serata a destinazione.

### Scheda del viaggio

|   |   |
|---|---|
| <b>Quota di partecipazione</b> in camera doppia per persona (min. 20)   | <b>€ 6.070,00</b>   |
| <b>Quota di partecipazione</b> in camera doppia per persona (min. 15)   | <b>€ 6.350,00</b>   |
| <b>Supplemento camera singola</b>   | <b>€ 920,00</b>   |
| <b>Tassa di ingresso alle Galapagos da pagarsi in loco</b>  | <b>\$ 200,00</b>  |
| <b>Quota iscrizione obbligatoria e non rimborsabile</b><br>(gestione pratica + assicurazione Allianz Multirisk annullamento e medico-bagaglio max € 50.000 per spese sanitarie in loco) | <b>€ 170,00</b>   |
| <b>Cambio euro/dollaro</b>  | <b>1.10</b>   |
| <b>Estensioni assicurazione</b><br>(aumento massimale sino a € 200 mila euro ed estensione annullamento)  | <b>Su richiesta: Globy Rosso e Globy Verde, con supplementi</b> |

#### La quota comprende:

- Volo di linea Iberia: Bologna-Milano-Roma/Madrid/Quito/Madrid/Bologna-Milano-Roma in classe economica
- Volo di linea LATAM per le tratte: Guayaquil/Galapagos e Galapagos/Quito.
- Tasse aeroportuali e franchigia bagaglio in stiva di 23 kg.
- **Coordinatore FrateSole in partenza dall'Italia.**
- Guida in lingua italiana per tutto il tour e guida naturalistica alle Isole Galapagos.
- Pullman riservato per i trasferimenti da e per gli aeroporti e per tutto l'itinerario in Ecuador.
- Minivan e tutti gli altri mezzi acquatici per effettuare le visite riportate nel programma delle Galapagos.
- Sistemazione in alberghi 4\* a: Quito, Cotopaxi, Cuenca, Riobamba, Banos e Isola Isabela (Galapagos); albergo 3\* a: Otavalo; albergo 5\* a: Guayaquil e Santa Cruz (Galapagos) .
- Trattamento di pasti come segue: N. 13 Prime colazioni – N. 4 Pranzi e N.10 Cene
- Ingressi e visite secondo quanto riportato nel programma.
- Tasse portuali in arrivo e in partenza dai vari porti delle Isole Galapagos



- Materiale di cortesia.

#### La quota non comprende:

- **Quota iscrizione: € 170 per persona** (obbligatoria e non rimborsabile: include assicurazione Allianz Multirisk annullamento-medico-bagaglio-estensione per Covid + spese di gestione pratica).
- I pasti non menzionati in programma.
- Tassa d'ingresso alle Galapagos **USD 200**
- Bevande ai pasti.
- Mance (importo da comunicare in base al numero dei partecipanti).
- Estensioni assicurative Globy Verde e Globy Rosso per aumento massimale spese sanitarie in loco e ampliamento casistiche di annullamento – preventivo su richiesta.
- Extra personali e tutto quanto non indicato in “la quota comprende”.
- Eventuali variazioni nel cambio euro/dollaro da quantificare al momento del saldo.

#### Assicurazione inclusa nella quota di iscrizione:

- **Allianz Multirisk:** include massimale per spese sanitarie in loco fino a 50.000 € per persona nel resto del mondo; plafond per smarrimento/danneggiamento bagaglio; annullamento del viaggio per motivi personali e documentabili (attenzione: sono escluse le malattie/decesso di animali domestici).

#### Assicurazioni integrative facoltative

- **Allianz Globy Verde:** include massimale per spese sanitarie in loco fino a 1.000.000 € per persona; plafond per smarrimento/danneggiamento bagaglio; annullamento del viaggio per motivi personali e documentabili (incluse malattie preesistenti e malattia/decesso di animali domestici).
- **Allianz Globy rosso:** include massimale per copertura sanitaria in loco sino a 1.000.000 € per persona.

Bologna, 11 settembre 2025